



Canvas / Canvas

DATENBLATT / GUIDELINE

Format:	Endformat oder im Maßstab
Auflösung:	Maßstab 1:1, 96-150 dpi Maßstab 1:10, 300 dpi
Beschnittzugabe:	nein (mit Rahmen), nur Zuschnitt: 3 mm
Schnittmarken:	nein
Überdrucken:	unbedingt deaktivieren
Schriften:	eingebettet oder in Pfade umgewandelt
Nicht verwenden:	Alphakanäle, Beschneidungspfade, Masken
Dateiformat:	ab PDF/X-3. Bei Transparenzen, Verläufen, Raster, Schlagschatten unbedingt in PDF/ X-4
Datenanlieferung:	Druckdaten können im Shop hochgeladen werden.
Farbmodus:	CMYK
Farbprofile:	ISO Coated v2, Coated Fogra 27/39
Farbraum:	Der Druck erfolgt in CMYK. RGB und Sonderfarben wie Pantone und HKS werden in CMYK konvertiert und Farbabweichungen entstehen.
Andruck / Proof:	Wir empfehlen einen Andruck vorab, wenn die Farbwiedergabe eine hohe Priorität hat.
Hinweise:	Die Druck- und Produktionstoleranz beträgt 0,25 %. Beim Drucken können je nach Dateiformat und Druckmaterial Farbabweichungen entstehen.

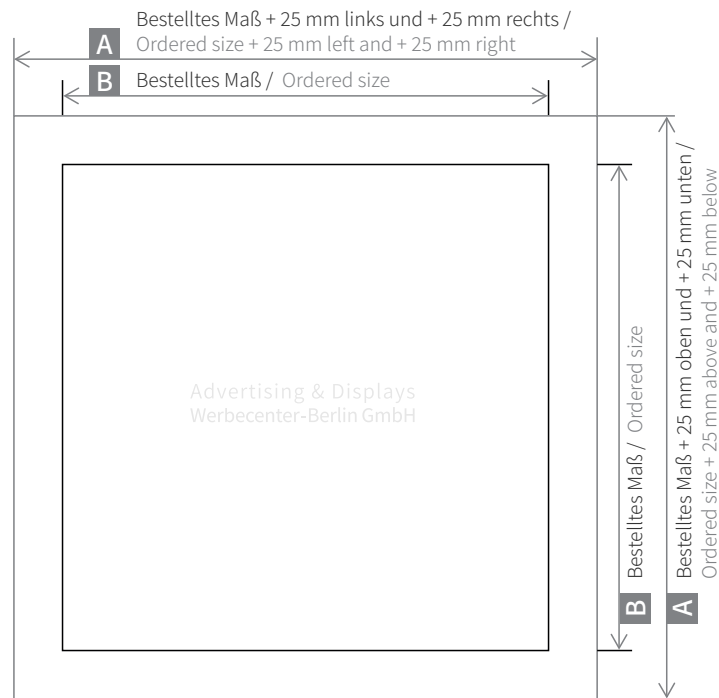
Format:	final format or scaled
Resolution:	ratio 1:1, 96-150 dpi ratio 1:10, 300 dpi
Bleed:	no (with frame), cut only: 3 mm
Crop marks:	no
Overprint:	deactivated
Fonts:	embedded or converted to paths
Do not use:	alpha channels, clipping paths, masks
Data format:	from PDF/X-3. With transparencies, gradients, raster, drop shadow necessarily in PDF/X-4
File upload:	Printing data can be uploaded in the online shop.
Color mode:	CMYK
Color profile:	ISO Coated v2, Coated Fogra 27/39
Color space:	printing is done in CMYK. RGB and special colours such as Pantone and HKS will be converted to CMYK and color deviations occur.
Andruck / Proof:	We recommend a proof in advance if color reproduction is of high priority.
Notes:	Print and production tolerance is 0.25 %. Depending on file format and print material colour deviations may occur during printing.

Zugabe zum Umschlagen

Der Druck wird später auf einen Keilrahmen gespannt. Um weiße Kanten zu vermeiden empfehlen wir **das Motiv rundherum um 2,5 cm zu verlängern**. Beispiele finden Sie auf der nächsten Seite.

Fold over extension

The print will later be stretched on a stretcher frame. To avoid white edges, we recommend **extending the motif by 2.5 cm all around**. You can find examples on the next page.



A = Dateiformat / File format

B = Ihr Bild im gewünschten Endformat / Your image in the desired final format

1- letzte Pixel verzerren

Wenn keine Zugabe möglich ist, können Sie die letzten Pixel der jeweiligen Kante **auf 2,5 cm** verzerren.

_____ oder / or _____

1- Distortion of last pixel

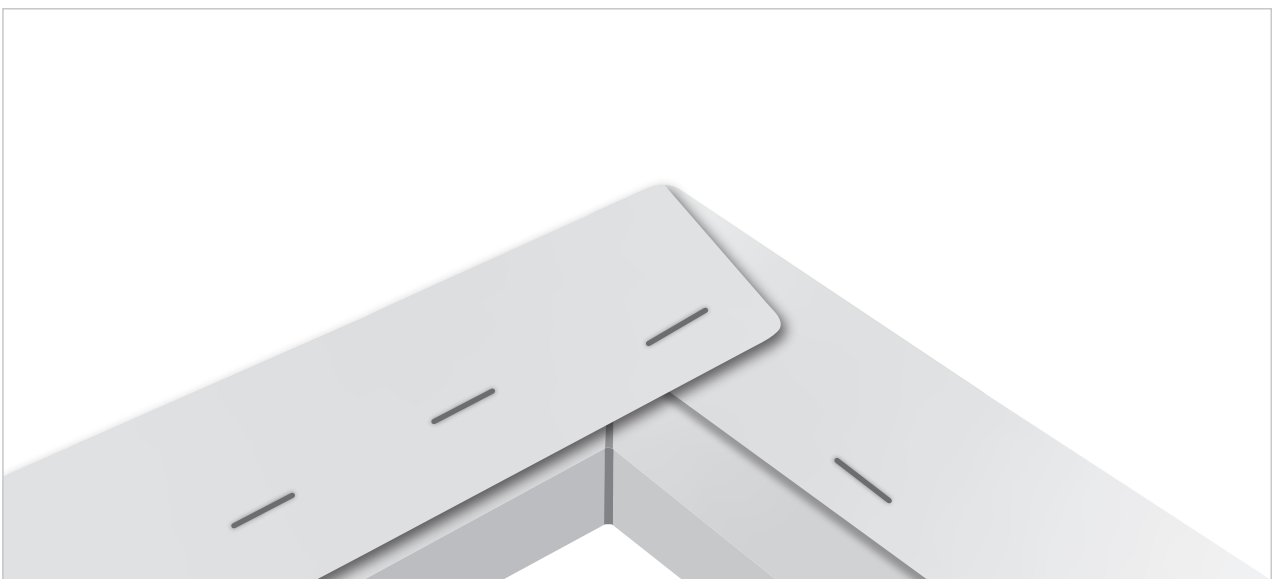
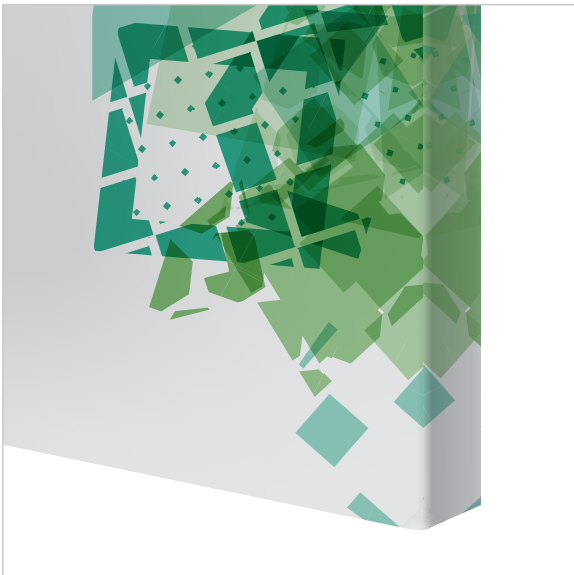
You can extend the motif by 2.5 cm on all sides for folding.

2- Motiv weiterführen

Sie können zum Umschlagen das Motiv **an allen Seiten um 2,5 cm** weiterführen.

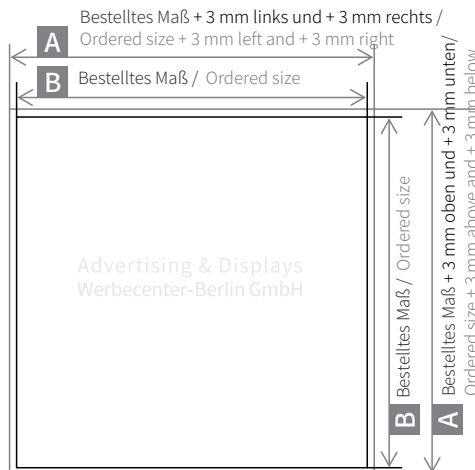
2- Continue with the motif

If no addition is possible, you can also distort the last pixels of the respective edge to 2.5 cm.



Canvas ohne Rahmen (nur Zuschnitt) / Canvas without frame (cut only) Beispielskizze / Example sketch

Die maximale Druckbreite beträgt **110 cm (kurze Seite) und 2700 cm (lange Seite)** /
The maximum print width is **110 cm (short side) and 2700 cm (long side)**



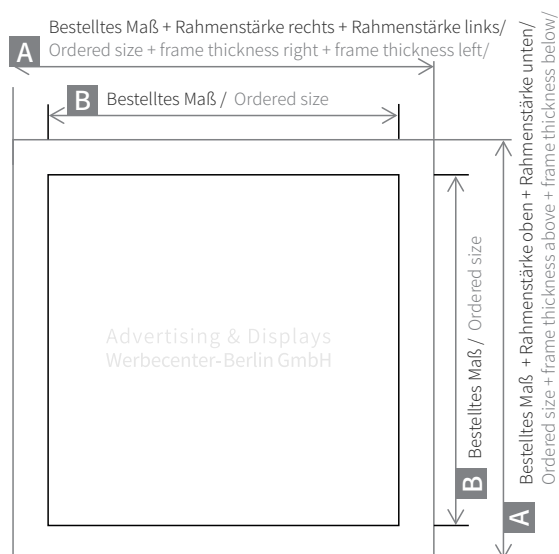
Optionale Zugabe für eigenen Keilrahmen

Wenn Sie den Druck später **selbst auf einen eigenen Rahmen** anbringen möchten, geben Sie zum Druckbild **entsprechend Ihrer Rahmenstärke eine Zugabe rundherum**. Bitte bei der Bestellung beachten.

Optional addition for own stretcher frame

If you want to attach the print **yourself later on your own frame**, give addition to the print image **according to your frame thickness all around**. Please mind when ordering.

Die maximale Druckbreite beträgt **110 cm (kurze Seite) und 2700 cm (lange Seite)** /
The maximum print width is **110 cm (short side) and 2700 cm (long side)**



A = Dateiformat / File format

B = Ihr Bild im gewünscht en Endformat / Your image in the desired final format