



Messedisplay - Bannerstand- Magnetic/ Exhibition wall - Magnetic Stand-up DATENBLATT / GUIDELINE

Format:	Endformat oder im Maßstab
Auflösung:	Maßstab 1:1, 96-150 dpi Maßstab 1:10, 300 dpi
Beschnittzugabe:	3 mm (Maßstab beachten)
Schnittmarken:	nein
Überdrucken:	unbedingt deaktivieren
Schriften:	eingebettet oder in Pfade umgewandelt
Nicht verwenden:	Alphakanäle, Beschneidungspfade, Masken
Dateiformat:	ab PDF/X-3. Bei Transparenzen, Verläufen, Raster, Schlagschatten unbedingt in PDF/X-4
Datenanlieferung:	Druckdaten können im Shop hochgeladen werden.
Farbmodus:	CMYK
Farbprofile:	ISO Coated v2, Coated Fogra 27/39
Farbraum:	Der Druck erfolgt in CMYK. RGB und Sonderfarben wie Pantone und HKS werden in CMYK konvertiert und Farbabweichungen entstehen.
Andruck / Proof:	Wir empfehlen einen Andruck vorab, wenn die Farbwiedergabe eine hohe Priorität hat.
Hinweise:	Die Druck- und Produktionstoleranz beträgt 0,25 %. Beim Drucken können je nach Dateiformat und Druckmaterial Farbabweichungen entstehen.

Format:	final format or scaled
Resolution:	ratio 1:1, 96-150 dpi ratio 1:10, 300 dpi
Bleed:	3 mm (mind the ratio)
Crop marks:	no
Overprint:	deactivated
Fonts:	embedded or converted to paths
Do not use:	alpha channels, clipping paths, masks
Data format:	from PDF/X-3. With transparencies, gradients, raster, drop shadow necessarily in PDF/X-4
File upload:	Printing data can be uploaded in the online shop.
Color mode:	CMYK
Color profile:	ISO Coated v2, Coated Fogra 27/39
Color space:	printing is done in CMYK. RGB and special colours such as Pantone and HKS will be converted to CMYK and color deviations occur.
Andruck / Proof:	We recommend a proof in advance if color reproduction is of high priority.
Notes:	Print and production tolerance is 0,25 %. Depending on file format and print material colour deviations may occur during printing.

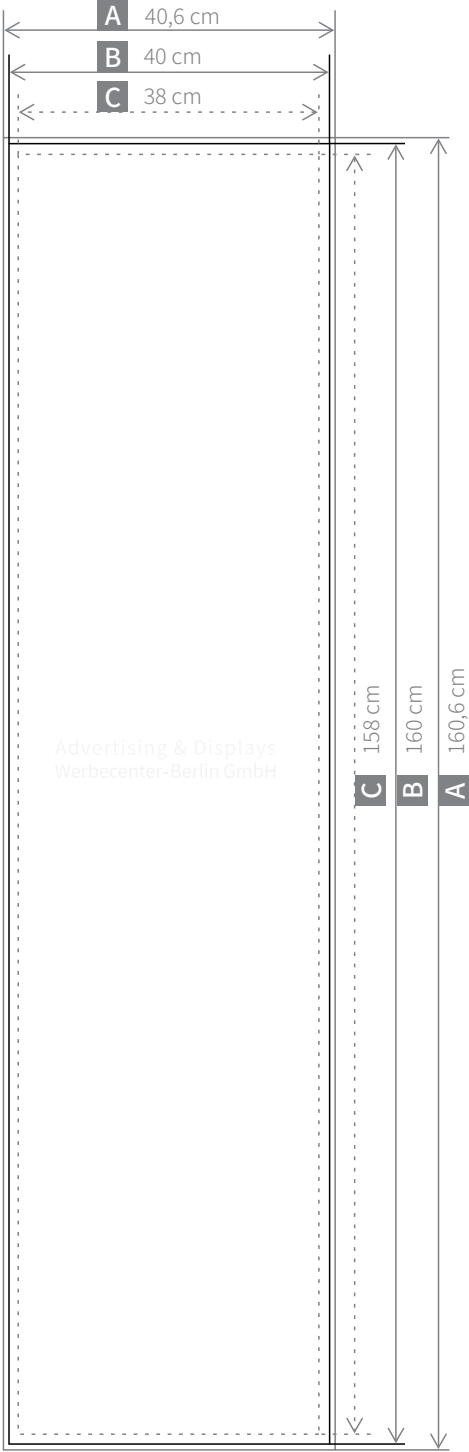
Messedisplay - Bannerstand- Magnetic/ Exhibition wall - Magnetic Stand-up

BEISPIELSKIZZE /

EXAMPLE SKETCH

Die Druckvorlage in der gewünschten Größe finden Sie auf der Produktseite /
You will find the print template in the desired size on the product page

Bannerstand 40 x 160 cm

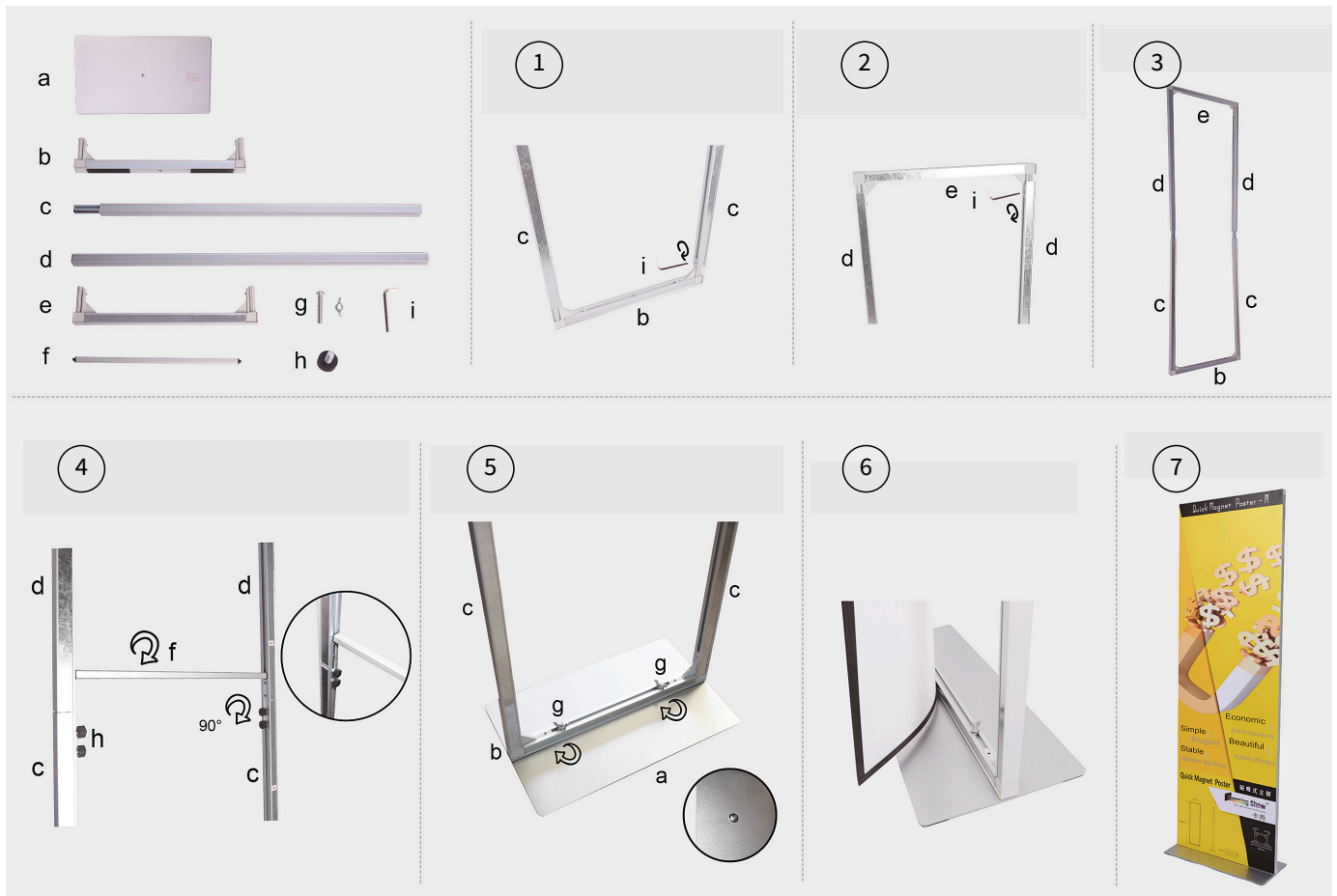


A = Dateiformat / File format

B = Endformat nach Konfektion / Final format after confection

C = Sicherer Bereich für Logo und Text / Safe area for logo and text

Messedisplay - Bannerstand- Magnetic/ Exhibition wall - Magnetic Stand-up DER AUFBAU/ ASSEMBLING



1- Verbinden Sie **c** und **b**

Ziehen Sie die kleinen Schrauben mit **i** an.

2- Verbinden Sie **d** und **e**

Ziehen Sie die kleinen Schrauben mit **i** an.

3- Verbinden Sie die Elemente **c** und **d**

4- Stange **f** in **c** einsetzen und zum fixieren **h** festdrehen

5- Verbinden Sie **b** und das Unterteil **a** mit der Schraube **g**

6- Die **PVC**-Grafik auflegen

7- Fertig

1- Connect **c** and **b**

Tighten the little screws with **i**

2- Connect **d** and **e**

Tighten the little screws with **i**

3- Connect **c** and **d**

4- Insert **f** into **c** and tighten with **h**

5- Connect **b** and the base **a** by using screw **g**

6- Put on the **PVC** graphic

7- Finished