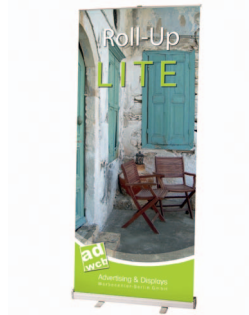


VERGLEICH Roll-Up Classic Premium, Lite und Single Premium



CLASSIC PREMIUM

LITE

SINGLE PREMIUM

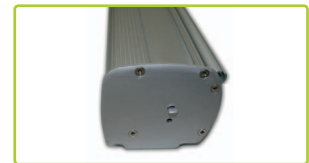
Gehäuse



Gehäuse mit Endkappen aus Aluminium



Gehäuse aus Aluminium mit grauen Endkappen aus Plastik



Gehäuse mit Endkappen aus Aluminium

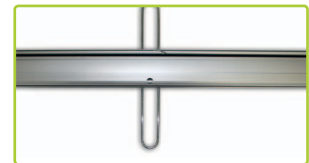
Füße



mit 2 Füßen aus Aluminium mit schwarzen Plastik-Endkappen
Gesamtlänge: 28,5cm
(sichtbar vorne 10cm)



mit 2 Füßen aus Kunststoff mit grauen Endkappen
Gesamtlänge: 28,5cm
(sichtbar vorne 10cm)



mit einem Fuß mittig aus Metall
Gesamtlänge: 39cm
(sichtbar vorne 16cm)

obere Schiene



Druck auf Polypropylen: Druck wird oben auf die Schiene geklebt
Druck auf PVC-Plane: Druck wird oben in die Schiene geklemmt



Druck wird oben in die Schiene geklemmt



Druck wird oben in die Schiene geklemmt

Druckmaterial

Wahlweise: Druck auf Polypropylen (Rückseite silber/grau) mit Schutzlaminat
Druck auf PVC-Planenmaterial

Wahlweise:
Druck auf PVC-Planenmaterial

Druck auf Polypropylen (Rückseite silber/grau) mit Schutzlaminat

B1

Wahlweise mit und ohne B1 erhältlich, PVC-Plane standardmäßig B1

PVC-Plane standardmäßig B1

Wahlweise mit und ohne B1 erhältlich

Tasche

verstärkt

ohne Polsterung

verstärkt

Gewicht

ab 3,5kg

ab 3kg

ab 4kg